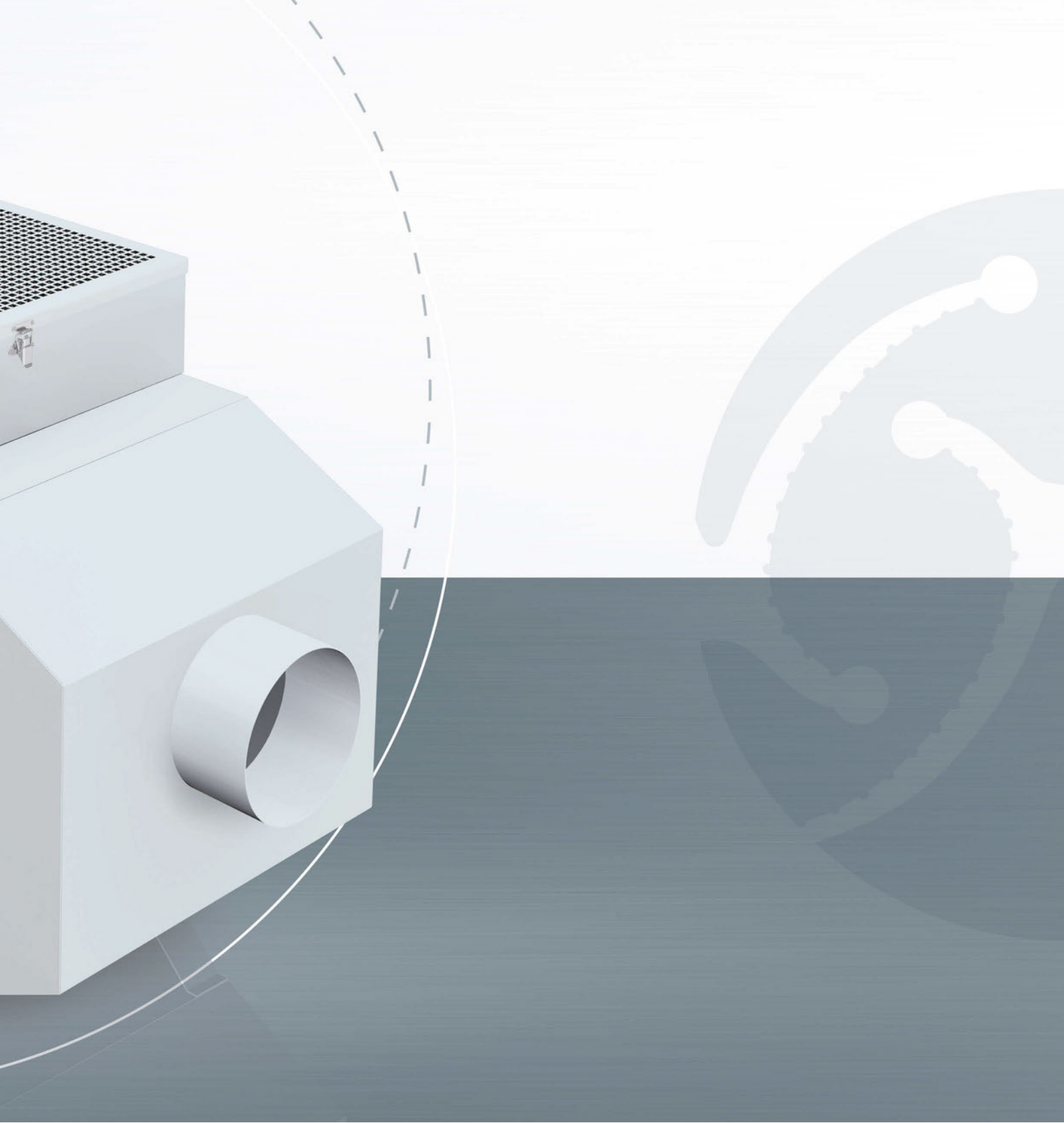




X-CYCLONE® CE-XSC-Serie

Elektrostatische Luftreiniger für ölhaltige Aerosole





EINSATZBEREICH

Reinigung der Abluft von Bearbeitungsmaschinen, Beschichtungsanlagen oder Lebensmittelverarbeitungslinien. Abscheidung von ölhaltigen Aerosolen, wie z. B. Kühlschmierstoffen oder Sprühnebeln.



TECHNISCHE HIGHLIGHTS

- Kombisystem aus patentiertem X-CYCLONE® Hochleistungsabscheidesystem und elektrostatischem Filter mit einem Abscheidegrad von bis zu 99,9999 %.
- Einhaltung des Ozongrenzwerts.
- Nachhaltiges Luftreinigungskonzept durch den Einsatz von abreinigbaren Abscheidern.
- Digitales Ventilormodul XSC für schnelle Inbetriebnahme, Flexibilität und hohe Leistungsfähigkeit.
- Ventilatorlaufrad und Elektromotor in energieeffizientem Ecodesign gem. europäischer ErP-Richtlinie. Energieeinsparung gegenüber herkömmlichen Luftreinigern von bis zu 2000 Euro pro Jahr.
- Wirksamkeit und Funktion des Luftreinigers durch CFD-Strömungsanalyse belegt.
- X-CYCLONE® Grundelemente mit Flammendurchschlagprüfung nach DIN 18869-5 und DIN EN 16282.
- Agglomeratorsystem aus Edelstahl für PM2,5-Partikel.
- Gehäuse 100 % rostfrei gem. den Anforderungen des Warenzeichenverbandes Edelstahl Rostfrei e.V.
- Intelligente Funktionsanzeige und intelligentes Hochspannungsmodul.
- In Deutschland designt, konstruiert und produziert.

Weitere Informationen

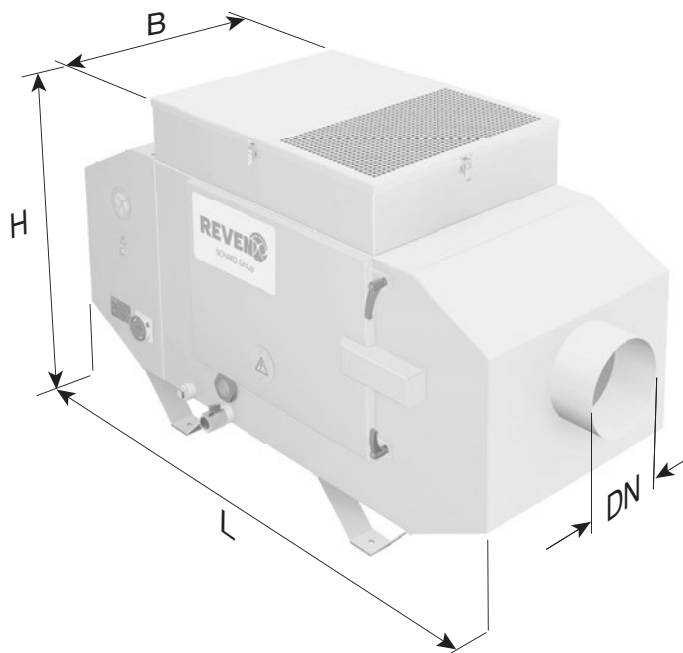
www.reven.de (Links/Speed Control Videos)



- Modernes Design weltweit geschützt durch internationale Geschmacksmuster.
- Lebenslange Garantie auf die X-CYCLONE® Aerosolabscheider-Grundelemente und die Rostbeständigkeit des Gehäuses.

ZUBEHÖR

- REVEN® Pipe.
- Schwebstofffilteraufsatz, geeignet bei starker Rauchentwicklung.
- Selbstreinigende REVEX® HEPA-Filter, geeignet für Aerosole mit ultrafeinen Feststoff- und Flüssigkeitspartikeln.
- Agglomeratorsystem aus Glasfasergewebe für PM1,0-Partikel.
- Späneschutz, Aktivkohlefilter und Taschenfilter.
- Absaugschläuche, Erfassungshauben und Konsolen.



TECHNISCHE DATEN – X-CYCLONE® CE-XSC-SERIE

Gerätetyp	Luftmenge [m³/h]		Kollektoren	Elektrische Daten						Abmessungen				Gewicht [kg]	Schallpegel [dB(A)]
				Spannung [V]		Strom [A]		Leistung 3* [W]		Länge [mm]	Breite [mm]	Höhe [mm]	Anschluss DN [mm]		
				50 Hz	60 Hz	50 Hz	60 Hz	50 Hz	60 Hz						
CE10-1-XSC	1000	1500	1	3~400	3~460	0,60	0,60	357	411	1335	560	810	200	117	65
CE10-2-XSC	1000	1500	2	3~400	3~460	0,60	0,60	357	411	1540	560	810	200	143	65
CE10-3-XSC	1000	1500	3	3~400	3~460	0,60	0,60	357	411	1755	560	810	200	169	65
CE17-1-XSC	1700	2600	1	3~400	3~460	1,05	1,05	611	703	1375	525	900	200	121	67
CE17-2-XSC	1700	2600	2	3~400	3~460	1,05	1,05	611	703	1590	525	900	200	148	67
CE17-3-XSC	1700	2600	3	3~400	3~460	1,05	1,05	611	703	1800	525	900	200	175	67
CE25-1-XSC	2500	4500	1	3~400	3~460	1,99	1,99	1213	1395	1375	650	900	300	150	70
CE25-2-XSC	2500	4500	2	3~400	3~460	1,99	1,99	1213	1395	1590	650	900	300	185	70
CE25-3-XSC	2500	4500	3	3~400	3~460	1,99	1,99	1213	1395	1800	650	900	300	219	70

1* Luftmenge in montiertem Zustand mit Filter.
 2* Luftmenge frei blasend in nicht montiertem Zustand ohne Filter.
 3* Leistungsdaten beziehen sich auf die Betriebsleistung.
 Andere Spannungen auf Anfrage.