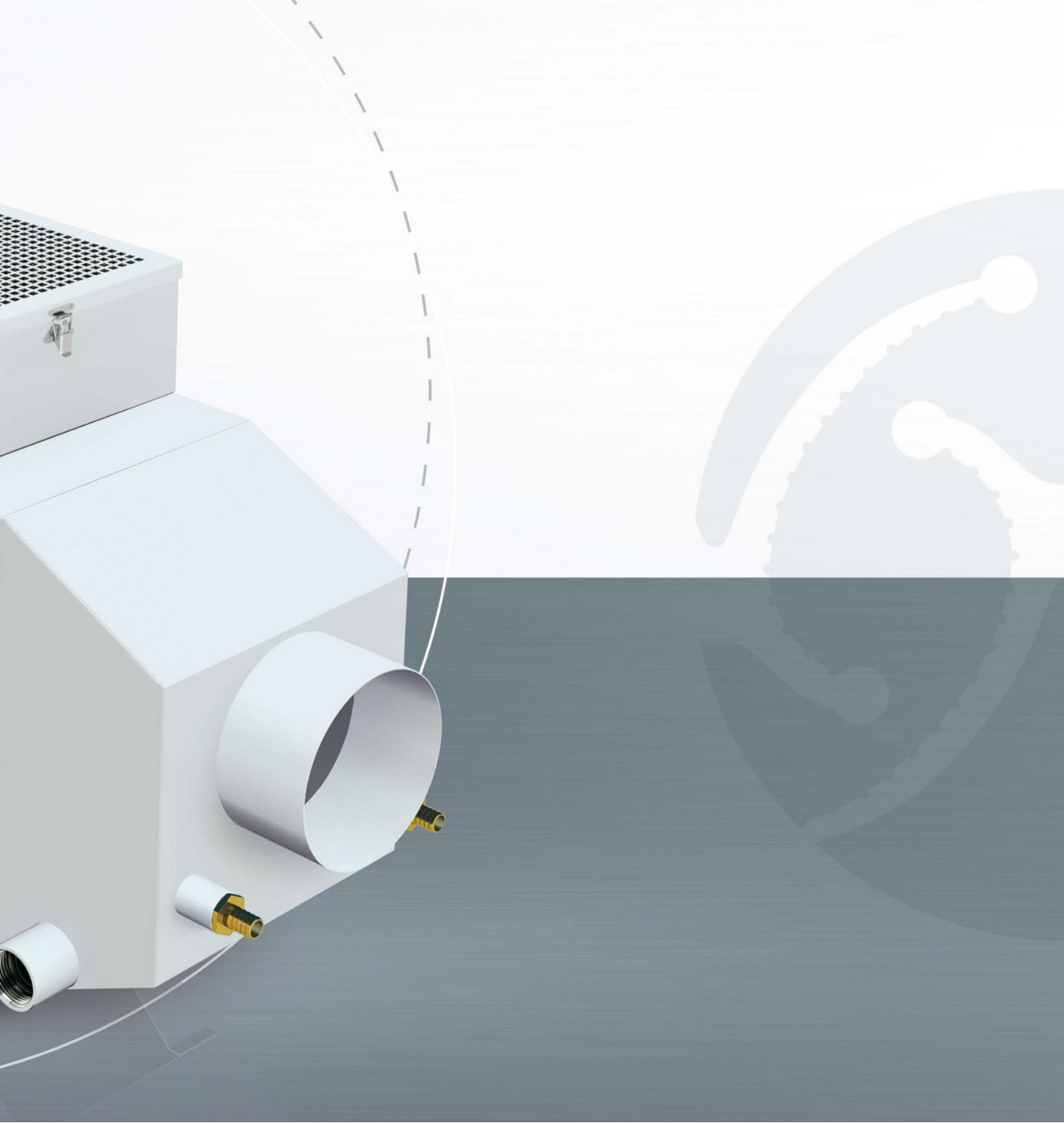


## **X-CYCLONE® CR-Serie**

Kompakte Luftreiniger mit REVEX® Sprühtechnologie





## EINSATZBEREICH

Reinigung der Abluft von Reinigungsanlagen, Gussbearbeitungsmaschinen, Härteöfen, Carbonfaser- oder Kunststoffbearbeitungsanlagen. Abscheidung von trockenen, klebrigen, festen und dampfförmigen Stoffen.



## TECHNISCHE HIGHLIGHTS

- Patentiertes X-CYCLONE® Hochleistungsabscheidesystem mit einem Abscheidegrad von bis zu 99,9999 %.
- Patentierte REVEX® Sprühtechnologie mit Reinigungs- und Luftwäschefunktion.
- Nachhaltiges Luftreinigungskonzept durch den Einsatz von abreinigbaren Abscheidern.
- Ventilatorlaufrad und Elektromotor in energieeffizientem Ecodesign gem. europäischer ErP-Richtlinie. Energieeinsparung gegenüber herkömmlichen Luftreinigern von bis zu 2000 Euro pro Jahr.
- Wirksamkeit und Funktion des Luftreinigers durch CFD-Strömungsanalyse belegt.
- X-CYCLONE® Grundelemente mit Flammendurchschlagprüfung nach DIN 18869-5 und DIN EN 16282.
- Agglomeratorsystem aus Edelstahl für PM2,5-Partikel.
- Gehäuse 100 % rostfrei gem. den Anforderungen des Warenzeichenverbandes Edelstahl Rostfrei e.V.
- Intelligente Funktionsanzeige.
- In Deutschland designt, konstruiert und produziert.
- Modernes Design weltweit geschützt durch internationale Geschmacksmuster.

### Weitere Informationen

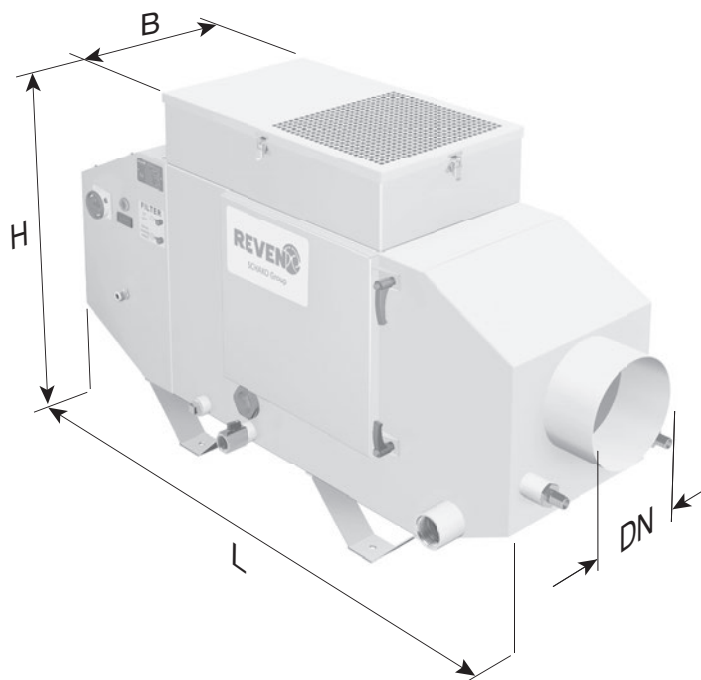
[www.reven.de](http://www.reven.de) (Technologien)  
[www.speed-control.info](http://www.speed-control.info)



- Lebenslange Garantie auf die X-CYCLONE® Aerosolabscheider-Grundelemente und die Rostbeständigkeit des Gehäuses.

## ZUBEHÖR

- Digitales Ventilatormodul.
- EUREVEN® F2011-Filter mit feuchtigkeitsabweisendem, synthetischem Filtermedium, reinigungsfreundlich, geeignet bei leichter Rauchentwicklung.
- Schwebstofffilteraufsatz, geeignet bei starker Rauchentwicklung.
- Selbstreinigende REVEX® HEPA-Filter, geeignet für Aerosole mit ultrafeinen Feststoff- und Flüssigkeitspartikeln.
- Wabenagglomerator, geeignet bei hohem Wasserdampfanteil.
- Späneschutz, Aktivkohlefilter und Taschenfilter.
- Absaugschläuche, Erfassungshauben und Konsolen.



## TECHNISCHE DATEN – X-CYCLONE® CR-SERIE

Geräte- typ	Luftmenge [m³/h]		Elektrische Daten						Abmessungen				Ge- wicht [kg]	Schall- pegel [dB(A)]
			Spannung [V]		Strom [A]		Leistung 3* [W]		Länge [mm]	Breite [mm]	Höhe [mm]	An- schluss DN [mm]		
			50 Hz	60 Hz	50 Hz	60 Hz	50 Hz	60 Hz						
CR-2	700	1500	3~400	3~460	0,90	0,77	400		1065	360	765	150	52	63
CR-3	1100	2600	3~400	3~460	1,61	1,43	650		1200	370	765	200	60	65
CR-4	1600	4000	3~400	3~460	3,07	2,69	1400		1250	450	845	200	84	67
CR-5	2400	4500	3~400	3~460	4,43	3,85	1550		1280	550	925	300	116	67
CR-6	3800	6800	3~400	3~460	5,77	5,01	2650		1300	655	1045	300	158	72
CR-7	4800	10500	3~400	3~460	7,60	6,67	3650		1400	820	1205	400	246	72

1\* Luftmenge in montiertem Zustand mit dreistufiger Filterbestückung.

2\* Luftmenge frei blasend in nicht montiertem Zustand ohne Filter.

3\* Leistungsdaten beziehen sich auf die Betriebsleistung.

Andere Spannungen auf Anfrage.