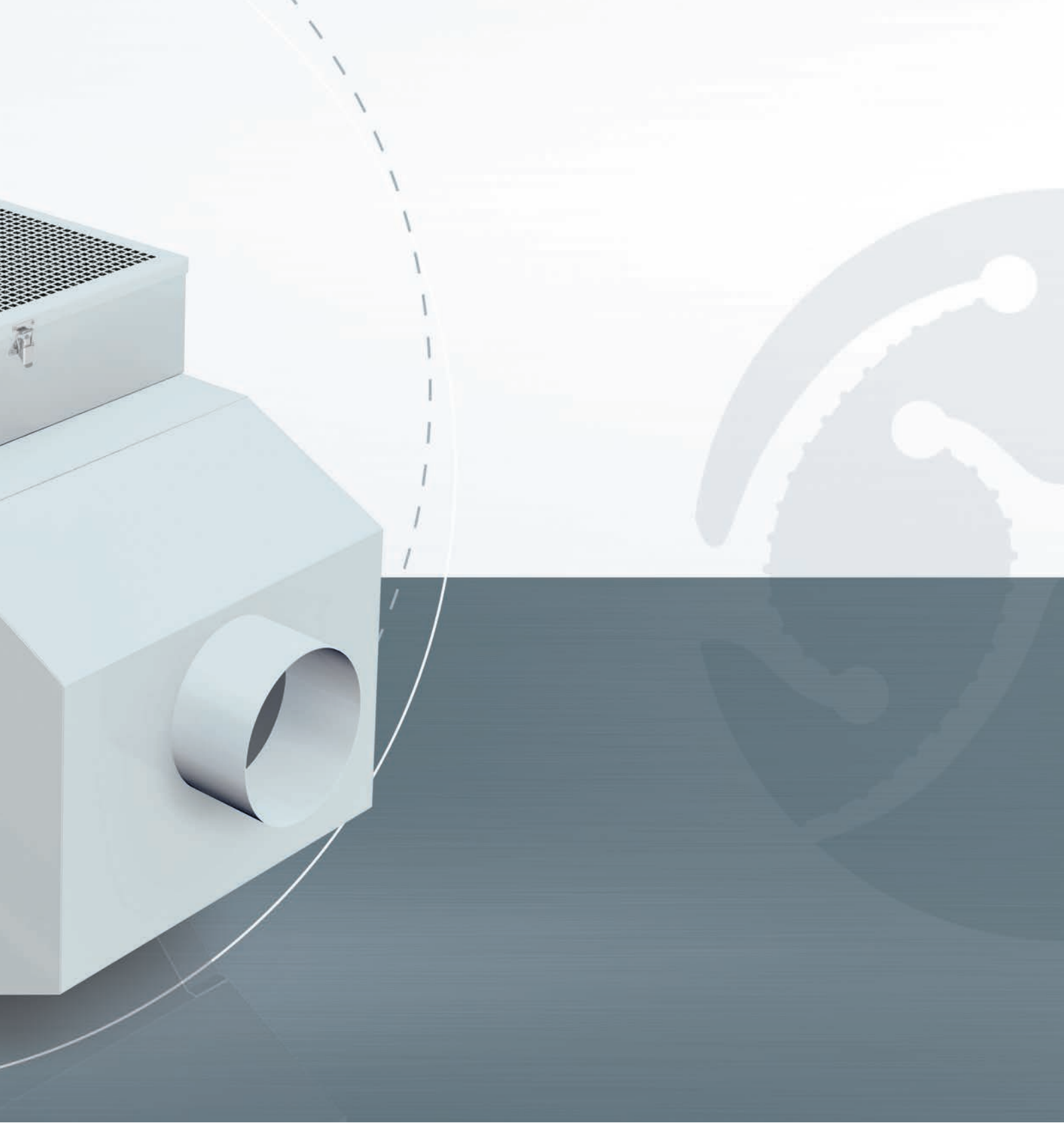


X-CYCLONE® CE-Serie

Elektrostatische Luftreiniger für ölhaltige Aerosole





EINSATZBEREICH

Reinigung der Abluft von Bearbeitungsmaschinen, Beschichtungsanlagen oder Lebensmittelverarbeitungslinien. Abscheidung von ölhaltigen Aerosolen, wie z. B. Kühlschmierstoffen oder Sprühnebeln.



TECHNISCHE HIGHLIGHTS

- Kombisystem aus patentiertem X-CYCLONE® Hochleistungsabscheidesystem und elektrostatischem Filter mit einem Abscheidegrad von bis zu 99,9999 %.
- Einhaltung des Ozongrenzwerts.
- Nachhaltiges Luftreinigungskonzept durch den Einsatz von abreinigbaren Abscheidern.
- Ventilatorlaufrad und Elektromotor in energieeffizientem Ecodesign gem. europäischer ErP-Richtlinie. Energieeinsparung gegenüber herkömmlichen Luftreinigern von bis zu 2000 Euro pro Jahr.
- Wirksamkeit und Funktion des Luftreinigers durch CFD-Strömungsanalyse belegt.
- X-CYCLONE® Grundelemente mit Flammendurchschlagprüfung nach UL 1046, ULC-S 649, JFEA, DIN 18869-5 und DIN EN 16282.
- Agglomeratorsystem aus Edelstahl für PM2,5-Partikel.
- Gehäuse 100 % rostfrei gem. den Anforderungen des Warenzeichenverbandes Edelstahl Rostfrei e.V.
- Intelligente Funktionsanzeige und intelligentes Hochspannungsmodul.
- In Deutschland design, konstruiert und produziert.
- Modernes Design weltweit geschützt durch internationale Geschmacksmuster.

Weitere Informationen

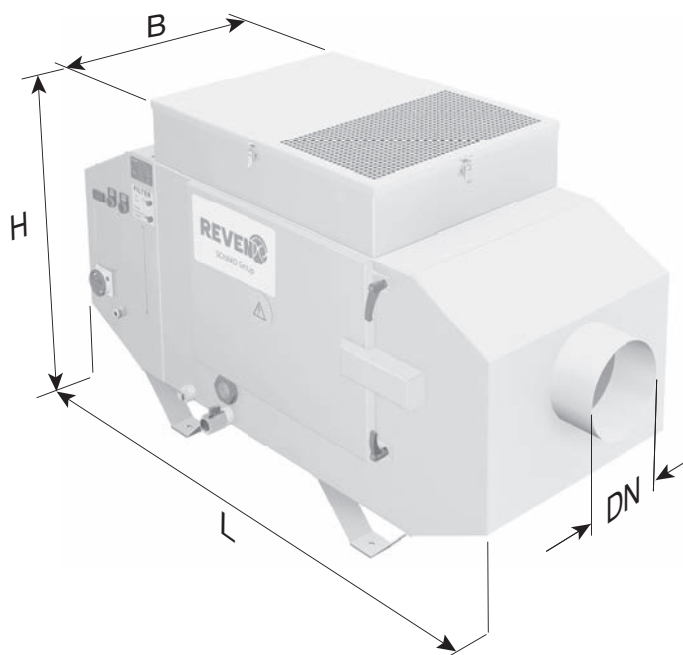
www.speed-control.info



- Lebenslange Garantie auf die X-CYCLONE® Aerosolabscheider-Grundelemente und die Rostbeständigkeit des Gehäuses.

ZUBEHÖR

- Digitales Ventilatormodul.
- REVEN® Pipe.
- Schwebstofffilteraufsatz, geeignet bei starker Rauchentwicklung.
- Selbstreinigende REVEX® HEPA-Filter, geeignet für Aerosole mit ultrafeinen Feststoff- und Flüssigkeitspartikeln.
- Agglomeratorsystem aus Glasfasergewebe für PM1,0-Partikel.
- Späneschutz, Aktivkohlefilter und Taschenfilter.
- Absaugschläuche, Erfassungshauben und Konsolen.



TECHNISCHE DATEN – X-CYCLONE® CE-SERIE

Gerätetyp	Luftmenge [m³/h]		Kollektoren	Elektrische Daten						Abmessungen				Gewicht [kg]	Schallpegel [db (A)]
				Spannung [V]		Strom [A]		Leistung 3* [W]		Länge [mm]	Breite [mm]	Höhe [mm]	Anschluss DN [mm]		
	1*	2*		50 Hz	60 Hz	50 Hz	60 Hz	50 Hz	60 Hz						
CE10-1	1000	1500	1	3~400	3~460	0,90	0,77	440	1335	560	810	200	117	65	
CE10-2	1000	1500	2	3~400	3~460	0,90	0,77	440	1540	560	810	200	143	65	
CE10-3	1000	1500	3	3~400	3~460	0,90	0,77	440	1755	560	810	200	169	65	
CE17-1	1700	2600	1	3~400	3~460	1,61	1,43	650	1375	525	900	200	121	67	
CE17-2	1700	2600	2	3~400	3~460	1,61	1,43	650	1590	525	900	200	148	67	
CE17-3	1700	2600	3	3~400	3~460	1,61	1,43	650	1800	525	900	200	175	67	
CE25-1	2500	4500	1	3~400	3~460	4,43	4,85	1550	1375	650	900	300	150	70	
CE25-2	2500	4500	2	3~400	3~460	4,43	4,85	1550	1590	650	900	300	185	70	
CE25-3	2500	4500	3	3~400	3~460	4,43	4,85	1550	1800	650	900	300	219	70	

1* Luftmenge in montiertem Zustand mit Filter.

2* Luftmenge frei blasend in nicht montiertem Zustand ohne Filter.

3* Leistungsdaten beziehen sich auf die Betriebsleistung.

Andere Spannungen auf Anfrage.